

「0歳児の推移と子育て支援」

- ◆表とグラフは、平成25年（2013年）から令和4年（2022年）までの各年3月31日現在の0歳から15歳、それから、6歳から15歳の人口の推移です。
- ◇最初の表をみると、新型コロナウイルス感染症による影響なのか定かではありませんが、大きく減少しています。
- ◆また、（斜めに見ていくと）、その年の子ども的人数が年々減っていきませんが、その年齢だけ（横に見る。）をみると顕著な減少傾向にはありません。
- ◇「第2期子ども・子育て支援事業計画」の中間見直しの中で、平成27年4月1日での就学前児童数に対する申込率は31.3%であったものが、令和4年4月1日には48.6%に増加している状況にあり、右肩上がりの状況が続いているとしています。
- ◆ このため、地域型保育事業の定員変更、事業運営者の意向を尊重しつつ幼稚園での預かり保育の充実など、保育ニーズに応じた待機児童の解消を目指しています。（令和4年12月議会での答弁から。）

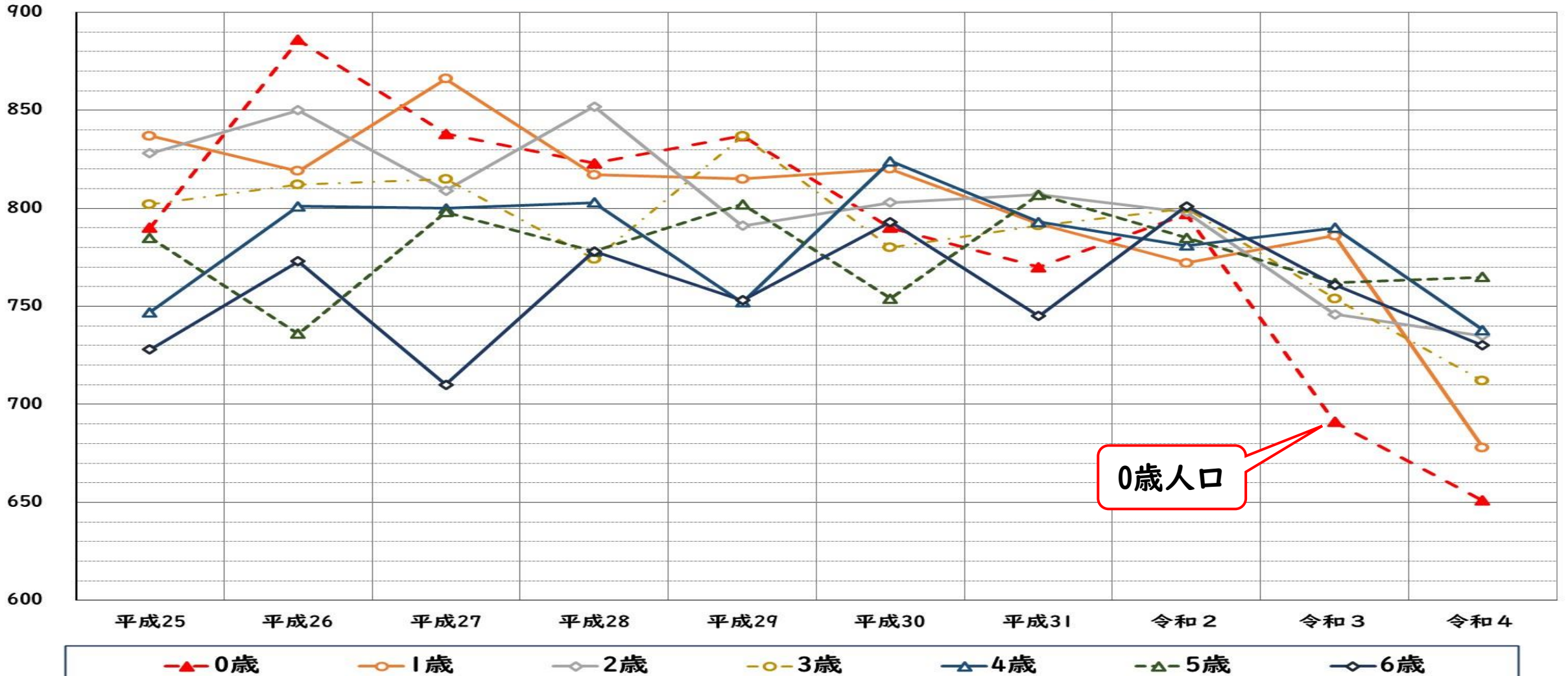
住民基本台帳人口の推移からみると(0歳から15歳)

和光市日本人人口の推移 (住民基本台帳人、各年3月31日)

	平成25	平成26	平成27	平成28	平成29	平成30	平成31	令和 2	令和 3	令和 4
0歳	790	886	838	823	837	790	770	797	691	651
1歳	837	819	866	817	815	820	792	772	786	678
2歳	828	850	809	852	791	803	807	798	746	735
3歳	802	812	815	774	837	780	791	800	754	712
4歳	747	801	800	803	752	824	793	781	790	738
5歳	785	736	798	778	802	754	807	785	762	765
6歳	728	773	710	778	753	793	745	801	761	730
7歳	680	738	761	687	765	750	786	738	790	753
8歳	715	675	723	760	687	763	740	787	726	776
9歳	740	701	661	707	742	689	744	727	774	709
10歳	720	733	692	653	704	736	688	743	730	745
11歳	740	705	722	680	644	698	730	685	742	721
12歳	709	725	692	712	663	637	685	721	670	725
13歳	680	706	721	685	706	660	635	686	716	671
14歳	702	674	705	710	686	706	656	634	682	714
15歳	690	692	671	702	705	681	706	652	625	669

住民基本台帳人口の推移からみると(0歳から15歳)

住民基本台帳人口 (各年3月31日、単位：人)



住民基本台帳人口の推移からみると（6歳～15歳）

	平成25	平成26	平成27	平成28	平成29	平成30	平成31	令和2	令和3	令和4
6歳	728	773	710	778	753	793	745	801	761	730
7歳	680	738	761	687	765	750	786	738	790	753
8歳	715	675	723	760	687	763	740	787	726	776
9歳	740	701	661	707	742	689	744	727	774	709
10歳	720	733	692	653	704	736	688	743	730	745
11歳	740	705	722	680	644	698	730	685	742	721
12歳	709	725	692	712	663	637	685	721	670	725
13歳	680	706	721	685	706	660	635	686	716	671
14歳	702	674	705	710	686	706	656	634	682	714
15歳	690	692	671	702	705	681	706	652	625	669

住民基本台帳人口の推移からみると(6歳から15歳)

住民基本台帳人口 (各年3月31日、単位：人)

